

ADHS – was ist das?

ADHS ist eine bereits im Kindesalter beginnende Störung, die sich hauptsächlich durch Unaufmerksamkeit, Überaktivität oder Impulsivität bemerkbar macht.

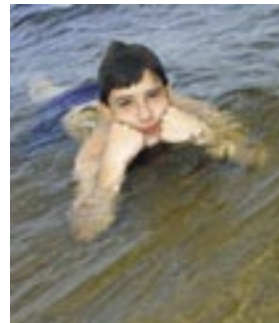
Kinder mit ADHS lassen sich sehr leicht ablenken. Deshalb schleichen sich bei ihren Arbeiten oft Sorgfalts- oder Flüchtigkeitsfehler ein. Es fällt ihnen schwer, sich längere Zeit auf eine Tätigkeit zu konzentrieren. Oft scheinen sie nicht zuzuhören, so dass sie Erklärungen und Aufgabenstellungen nicht folgen können. Sie wirken vergesslich und verlieren die für die Tätigkeiten benötigten Arbeitsmittel.

Häufig fällt es den Kindern schwer, ruhig sitzen zu bleiben. Sie sind ständig unruhig und in Bewegung. Landläufig als Zappelphilippe bezeichnet, lassen sie sich durch Verbote kaum beeinflussen. Es fällt ihnen schwer, Regeln in Schule und Familie zu befolgen. Häufig neigen sie dazu, mit ihrer Antwort herauszuplatzen, stören andere und reden häufig. Sie reagieren unangemessen auf soziale Beschränkungen.

Kinder und Jugendliche mit solchen Auffälligkeiten können oft nur schwer in einer Klasse unterrichtet werden. Sie überfordern sowohl die Klassengemeinschaft als auch sich selbst. In der Familie kann es verstärkt zu Überforderungssituationen kommen. Dies sind meist Auswirkungen der Probleme in der Schule, die sich durch impulsives und ungesteuertes Verhalten zuhause fortsetzen.

Entspannt lernen und leben

Ist die Überforderungssituation in Schule und Familie zu hoch, kann es sinnvoll sein, Kinder und Jugendliche mit ADHS über bestimmte Zeiträume in unserem Kinder- und Jugenddorf unterzubringen. Hierzu bieten wir eine auf das Verhaltensbild individuell abgestimmte Betreuung an, die sich schwerpunktmäßig auf die schulische Arbeit und die Freizeitgestaltung in der Woche konzentriert. Am Wochenende fahren die Kinder und Jugendlichen nach Hause und können – ohne schulischen Druck – mit der Familie entspannter leben.



Wir bieten ...

gezielte therapeutische und heilpädagogische Förderung an.

Innerhalb eines klar strukturierten Tagesablaufes finden die Kinder und Jugendlichen Orientierung und Sicherheit. In der Hausaufgaben- und Lernzeit bekommen sie in Kleingruppen Hilfestellungen durch unsere pädagogischen Mitarbeiter. In unserer Schule, dem Privaten Sonderpädagogischen Förderzentrum, finden die Kinder und Jugendlichen ideale Bedingungen für ihre Entwicklung. Das Lehrpersonal ist geschult im Umgang mit ADHS-Schülern. Sollte eine Beschulung innerhalb des regulären Klassensystems nicht möglich sein, bieten wir Kleinstklassen mit je 4 Schülern innerhalb unseres MARKO-Modells an. Die Wiedereingliederung in die Klasse erfolgt stufenweise.

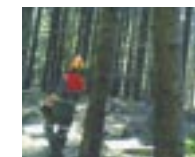
Natur macht stark

Die Lage des Kinder- und Jugenddorfes mitten in der Natur bietet einen großen Freiraum und gleichzeitig den notwendigen Schutz. Die Reizüberflutung der Großstadt fällt weg. Lebenspraktisches Training kann hier in aller Ruhe und mit individueller Ausprägung angeboten werden. Das tägliche Freizeitangebot ist altersgemäß und vielfältig:

Fußball • Skifahren • Basketball • Schwimmen
Klettern • Skaten • Kanufahren • Reiten u.v.m.



Daneben kann man im **Waldprojekt** selbst Hand anlegen und erfahren, dass mit Arbeit Spaß und Zufriedenheit erlebt werden kann. Dies fordert viel Kraft, stärkt jedoch das Durchhaltevermögen und fördert Teamgeist und soziales Verhalten. Die Kinder und Jugendlichen können, dank der hier vorhandenen Ressourcen, ihre eigenen Fähigkeiten austesten, aber auch eigene Grenzen erfahren.





Hilfen für Kinder & Jugendliche mit Aufmerksamkeitsdefizit-/ Hyperaktivitätsstörung (ADHS)



Heilpädagogisch-Psychotherapeutisches

Kinder- und Jugenddorf MARTINSBERG

Naila



Familienressourcen fördern

Die Unterbringung der Kinder und Jugendlichen von Montag bis Freitag bietet die Chance, die familiären Ressourcen wieder neu zu entdecken. Oft machen sich Eltern Vorwürfe und meinen, erzieherisch versagt zu haben. ADHS ist ein Krankheitsbild, das durch Erziehung und ein stabiles Umfeld positiv beeinflusst werden kann. Entfällt der schulische Druck und die Überforderung im Alltag, kann das Zusammenleben in der Familie erheblich verbessert werden.

Dieses 5-Tage-Angebot entlastet das Familiensystem.

Viermal jährlich bieten wir Wochenendseminare an, um neue Lösungswege und alternative Verhaltensansätze gemeinsam mit den Eltern zu erarbeiten. Daneben bieten wir Hausbesuche an, um eine baldmögliche Rückführung des Kindes oder Jugendlichen in die Familie vorzubereiten.



Sie möchten mehr wissen? Wir sprechen gerne mit Ihnen.

Heilpädagogisch- Psychotherapeutisches Kinder- und Jugenddorf Martinsberg

Am Steinbühl 11
95119 Naila

Tel. 0 92 82-690
Fax 0 92 82-69 35

info@kinderdorf-martinsberg.de

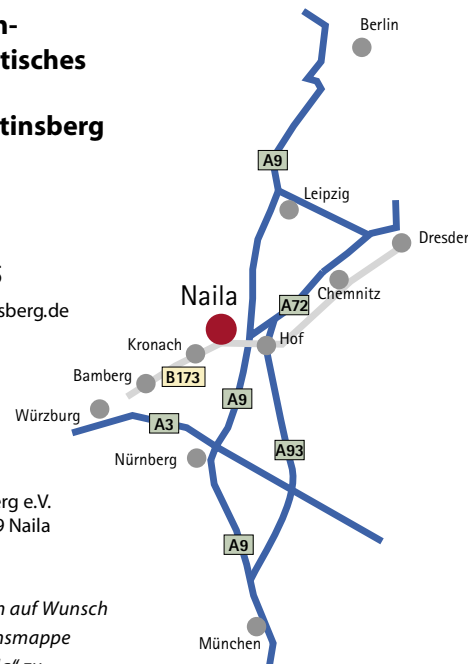


Träger:
Diakoniewerk Martinsberg e.V.
Am Steinbühl 11 · 95119 Naila
Tel. 09282-690

Gerne schicken wir Ihnen auf Wunsch
auch unsere Informationsmappe
„Leben mit ADHS in Naila“ zu.

Weitergehende Informationen
finden Sie auf unserer Homepage:

www.kinderdorf-martinsberg.de



Unser Angebot ...

- ✓ Klare Tagesstruktur
- ✓ individuelle Hausaufgabenbetreuung
- ✓ Heilpädagogische Übungsbehandlung
- ✓ Elternberatung, Entlastung der Familie
- ✓ Sport, Bewegung und Entspannung